

Согласовано
Главный инженер проекта
ООО «СвязьЭнергоСтрой»

П.А. Александров

« » 2025г.

**“СТРОИТЕЛЬСТВО ПС 110 КВ ЕРМОЛИНО С УСТАНОВКОЙ
ДВУХ ТРАНСФОРМАТОРОВ НАПРЯЖЕНИЕМ 110/10 КВ
МОЩНОСТЬЮ 25 МВА КАЖДЫЙ И ЗАХОДОВ ОТ ВЛ 110 КВ
ИКША- БЕЛЫЙ РАСТ №3 НА ПС 110 КВ ЕРМОЛИНО С
ОБРАЗОВАНИЕМ ВЛ 110 КВ ИКША I - ЕРМОЛИНО И ВЛ 110 КВ
БЕЛЫЙ РАСТ – ЕРМОЛИНО”**

**Проектная документация
Раздел 6. Мероприятия по охране окружающей среды
Часть 3. Дендрология и перечетная ведомость**

Д208320-330739ПИР-227.0-ООСЗ

РОССЕТИ



0 120000 779581



МЕРИДИАН
инженерные изыскания

Общество с ограниченной ответственностью
«Меридиан»

Согласовано
Главный инженер проекта
ООО «СвязьЭнергоСтрой»

П.А. Александров

« » 2025г.

**“СТРОИТЕЛЬСТВО ПС 110 КВ ЕРМОЛИНО С УСТАНОВКОЙ ДВУХ
ТРАНСФОРМАТОРОВ НАПРЯЖЕНИЕМ 110/10 КВ
МОЩНОСТЬЮ 25 МВА КАЖДЫЙ И ЗАХОДОВ ОТ ВЛ 110 КВ
ИКША- БЕЛЫЙ РАСТ №3 НА ПС 110 КВ ЕРМОЛИНО С
ОБРАЗОВАНИЕМ ВЛ 110 КВ ИКША I - ЕРМОЛИНО И ВЛ 110 КВ
БЕЛЫЙ РАСТ – ЕРМОЛИНО”**

Проектная документация
Раздел 6. Мероприятия по охране окружающей среды
Часть 3. Дендрология и перечетная ведомость

Д208320-330739ПИР-227.0-ООСЗ

Том 6.3

Генеральный директор
ООО «Меридиан»

Р.Р. Минибаев

Начальник отдела инженерной
геодезии

В.Е. Шляпников

2025

Согласовано			
Взам. инв. №			
Подп. и дата			
Инв. № подл.			

Обозначение	Наименование	Примечания
Д208320-330739ПИР-227.0-ООСЗ-С	Содержание тома	1 лист
Д208320-330739ПИР-227.0-ООСЗ.ТЧ	Текстовая часть	6 листов
Д208320-330739ПИР-227.0-ООСЗ.ГЧ	Графическая часть	10 листов
Д208320-330739ПИР-227.0-ООСЗ	Перечетная ведомость	3 листа
Д208320-330739ПИР-227.0-ООСЗ	Письмо администрации о согласовании на вырубку	2 листа
Д208320-330739ПИР-227.0-ООСЗ	Письмо о согласование трассы НВК ПС 110 кВ Ермолино	1 лист

Оглавление

1 Введение	2
2 Краткое описание объекта	3
3 Мероприятия по охране растительного мира	3
4 Рекомендации по производству работ	4
5 Фотофиксация	4


Согласованно

Инв. № подл.

Подп. И дата

Инв. № подл.

Д208320-330739ПИР-227.0-ООСЗ.ТЧ

						Д208320-330739ПИР-227.0-ООСЗ.ТЧ				
Изм.	Кол.уч	Лист	№док	Подпись	Дата					
Разработал		Антипова			10.07.25			Стадия	Лист	Листов
Проверил		Шляпников						П	1	7
								 МЕРИДИАН инженерные изыскания		
Н.контр.		Шляпников			10.07.25					

1 Введение

Разработка проектной документации «Строительство ПС 110 кВ Ермолино с установкой двух трансформаторов напряжением 110/10 кВ мощностью 25 МВА каждый и заходов от ВЛ 110 кВ Икша- Белый Раст №3 на ПС 110 кВ Ермолино с образованием ВЛ 110 кВ Икша I - Ермолино и ВЛ 110 кВ Белый Раст - Ермолино» выполнена на основании следующих документов:

- Договор между ООО «СвязьЭнергоСтрой» и ООО «Меридиан» № ИИ-08/03-М от 26 марта 2025г

- Задание на разработку проектной и рабочей документации.

Заказчик - Общество с ограниченной ответственностью «СвязьЭнергоСтрой»

Исходными данными для проектирования послужили:

- задание на разработку проектной и рабочей документации по объекту «Строительство ПС 110 кВ Ермолино с установкой двух трансформаторов напряжением 110/10 кВ мощностью 25 МВА каждый и заходов от ВЛ 110 кВ Икша- Белый Раст №3 на ПС 110 кВ Ермолино с образованием ВЛ 110 кВ Икша I - Ермолино и ВЛ 110 кВ Белый Раст - Ермолино» в городском округе Дмитровский Московской области.

- материалы дендрологического обследования, материалы инженерно-геодезических, инженерно-геологических, инженерно-гидрометеорологических изысканий, инженерно-экологических, транспортно-экономических изысканий, выполненных ООО «ИКПАД», ООО «Меридиан».

Заказчик - Общество с ограниченной ответственностью «СвязьЭнергоСтрой»

Проектная документация выполнена в соответствии с требованиями Постановления правительства Российской Федерации № 87 от 16 февраля 2008 года и Градостроительного и Земельного кодексов РФ, прочей действующей на территории РФ нормативной документацией и правовых актов, в том числе:

- Решение Совета депутатов Дмитровского муниципального района Московской области от 12.02.2015 №506/92 «Об утверждении положения «Об охране зеленых насаждений и выдаче разрешений на вырубку на территории Дмитровского муниципального района Московской области, не входящих в земли государственного лесного фонда Российской Федерации»;
- Административный регламент по предоставлению муниципальной услуги «Выдача разрешения на вырубку зеленых насаждений – порубочного билета на территории Дмитровского городского округа Московской области» утвержденный Постановлением Администрации Дмитровского Городского округа Московской области №473-П от 16.02.2022»;
- Методика расчета платежей за вырубку зеленых насаждений и исчисления размера ущерба и убытков, вызванных их повреждением утвержденная решением Совета депутатов Дмитровского муниципального района Московской области №506/92 от 12.02.2015г.
- Приказ N 153 от 15.12.1999 г. «Об утверждении правил создания, охраны и содержания зеленых насаждений в городах российской федерации»;

Полнота и состав проектной документации соответствуют требованиям технического задания и порядка разработки.

Предусмотренные проектом мероприятия не затрагивают особо охраняемые природные территории, территории историко-культурного назначения и иные ценные историко-культурные территории. В связи с чем ведется сплошная вырубка.

Инв. № подл.	Подп. и дата	Взам. инв. №	<ul style="list-style-type: none">- Методика расчета платежей за вырубку зеленых насаждений и исчисления размера ущерба и убытков, вызванных их повреждением утвержденная решением Совета депутатов Дмитровского муниципального района Московской области №506/92 от 12.02.2015г.- Приказ N 153 от 15.12.1999 г. «Об утверждении правил создания, охраны и содержания зеленых насаждений в городах российской федерации»; <p>Полнота и состав проектной документации соответствуют требованиям технического задания и порядка разработки.</p> <p>Предусмотренные проектом мероприятия не затрагивают особо охраняемые природные территории, территории историко-культурного назначения и иные ценные историко-культурные территории. В связи с чем ведется сплошная вырубка.</p>						
			Д208320-330739ПИР-227.0-ООСЗ.ТЧ						Лист
									2
Изм.	Кол.уч	Лист	№док	Подпись	Дата				

2 Краткое описание объекта

Объект «Строительство ПС 110 кВ Ермолино с установкой двух трансформаторов напряжением 110/10 кВ мощностью 25 МВА каждый и заходов от ВЛ 110 кВ Икша- Белый Раст №3 на ПС 110 кВ Ермолино с образованием ВЛ 110 кВ Икша I - Ермолино и ВЛ 110 кВ Белый Раст - Ермолино» расположен в пределах следующих земельных участков с кадастровыми номерами 50:04:00702208; 50:04:0070204; 50:00:0000000. Рассматриваемая территория расположена в городском округе Дмитровский Московской области деревня Спас-Каменка. Деревня расположена в южной части района, в 19 км южнее Дмитрова, на правом берегу запруженной малой речки Базаровка. Ближайшие населённые пункты — Тёфаново на противоположном берегу реки, Базарово и посёлок опытного хозяйства «Ермолино» — в 1 км на восток.

3 Мероприятия по охране растительного мира

Работа по дендрологическому обследованию зеленых насаждений проводилась согласно Решение Совета депутатов Дмитровского муниципального района Московской области от 12.02.2015 №506/92 «Об утверждении положения «Об охране зеленых насаждений и выдаче разрешений на вырубку на территории Дмитровского муниципального района Московской области, не входящих в земли государственного лесного фонда Российской Федерации»;

Существующие насаждения наносились на план геоподосновы в М 1:500.

Дендрологическое обследование проводилось – 27 июля 2025 года на всей территории объекта. Площадь в границах производства работ, совпадающая с площадью дендрологического обследования – 3,6 га. Участок II категории по отсутствию дорожной сети и средней проходимости участка.

Всем древесно-кустарниковым массивам, куртинам, а также отдельно стоящим экземплярам деревьев и кустарников присвоен порядковый номер, что отражено графически и в перечетных ведомостях. В перечётных ведомостях, помимо количественных данных и породно-видового состава насаждений, указаны диаметр, высота, категория состояния насаждений и назначение их к удалению либо сохранению.

Зеленые насаждения на объекте представлены кустарниками и деревьями различных пород. На территории объекта существующие деревья и кустарники представлены следующими видами: береза, ива, осина, ель, дуб, рябина, лещина, а также на территории объекта отмечен самосев деревьев лиственных пород.

На территории объекта в границах отмечено 3885 деревьев; 278 кустарника, а также 14684,88 кв. м. самосева лиственных пород (диаметр менее 12 см).

В соответствии с проектными решениями в границах производства работ на вырубку назначено: 3885 дерева; 278 кустарника; самосев лиственных пород (диаметр менее 12см) 14684,88 кв.м.

Оценка показала, что экземпляры существующих деревьев и кустарников в основном находятся в удовлетворительном состоянии.

Цветники на объекте отсутствуют. Газон представлен рудеральной растительностью.

Данный объект относится к новому строительству. Вырубка насаждений определена согласно границ производства работ в соответствии с проектными решениями, для размещения участка новой ПС с установкой двух трансформаторов, устройства/переустройства коммуникаций, организации подъездных путей и размещения строительного городка.

Расчет ущерба за вырубку зеленых насаждений выполнен в соответствии с Методикой расчета платы за вырубку зеленых насаждений и исчисления размера вреда, причиненного их

Инва. № подл.	Подп. и дата	Взам. инв. №							Лист	
									3	
			Изм.	Кол.уч	Лист	№док	Подпись	Дата	Д208320-330739ПИР-227.0-ООСЗ.ТЧ	

уничтожением, повреждением, на территории городского округа Дмитровский Московской области, утверждённой решением Совета депутатов № 560/92 от 12.02.2015 г.

Компенсационная стоимость за вырубку зеленых насаждений в границе проектирования и зоне производства работ, подлежащая оплате в бюджет городского округа Дмитровский, на момент обращения, по действующим методикам оценки, составляет 12 099 134 (двенадцать миллионов девяносто девять тысяч сто тридцать четыре рубля) 00 копеек. Согласно письму 56/20/5275 от 08.12.2025г. АО «ОЭЗ ТВТ «Дубна» согласовывает трассу прохождения внеплощадочных сетей НВК от ПС Ермолино по объекту: «Строительство ПС 11 О кВ Ермолино с установкой двух трансформаторов напряжением 110/1 О кВ мощностью 25 МВА каждый и заходов от ВЛ 110 кВ Икша -Белый Раст № 3 на ПС 110 кВ Ермолино с образованием ВЛ 110 кВ Икша 1 -Ермолино и ВЛ 110 кВ Белый Раст - Ермолино», расположенную в границах земельных участков индустриального парка «Дмитров» и [подтверждает фактическое отсутствие древесно-кустарниковой растительности \(ДКР\) на участке прохождения проектируемых сетей НВК согласно прилагаемого плана, на основании контракта между АО «ОЭЗ ТВТ «Дубна» и ПАО «Россети Московский регион» №ИА-24-302-2073 6\(208320\) от 27.06.2024г.](#)

4 Рекомендации по производству работ

При производстве строительных работ строительные и другие организации обязаны согласовывать со специализированным предприятием, муниципальным предприятием или с балансодержателем территории начало строительных работ в зоне произрастания городских насаждений; уведомлять указанные предприятия об окончании работ не позднее, чем за два дня.

На основе дендроплана и перечетной ведомости строительная организация перед началом производства работ по вырубке отмечает деревья, предназначенные на вырубку красной (масляной) краской; подрост деревьев и кустарники можно отметить (обвязать) сигнальной лентой. Осуществлять при необходимости частичную обрезку низких крон и широких крон, связывание крон кустарников. При повреждении корней и ветвей деревьев в процессе строительных работ, рекомендуется своевременная обработка повреждённых участков (масляной краской).

Расчистка территории от деревьев, намеченных к удалению, может выполняться с разделкой деревьев на месте и последующей вывозкой бревен или с разделкой поваленных деревьев в стороне. Удаление пней следует производить корчевателями или пнедробилкой.

5 Фотофиксация

Взам. инв. №	Подп. и дата	Инв. № подл.							Лист	
										Д208320-330739ПИР-227.0-ООСЗ.ТЧ
			Изм.	Кол.уч	Лист	№док	Подпись	Дата		



Вид на зеленые насаждения.(56.147794, 37.439655)

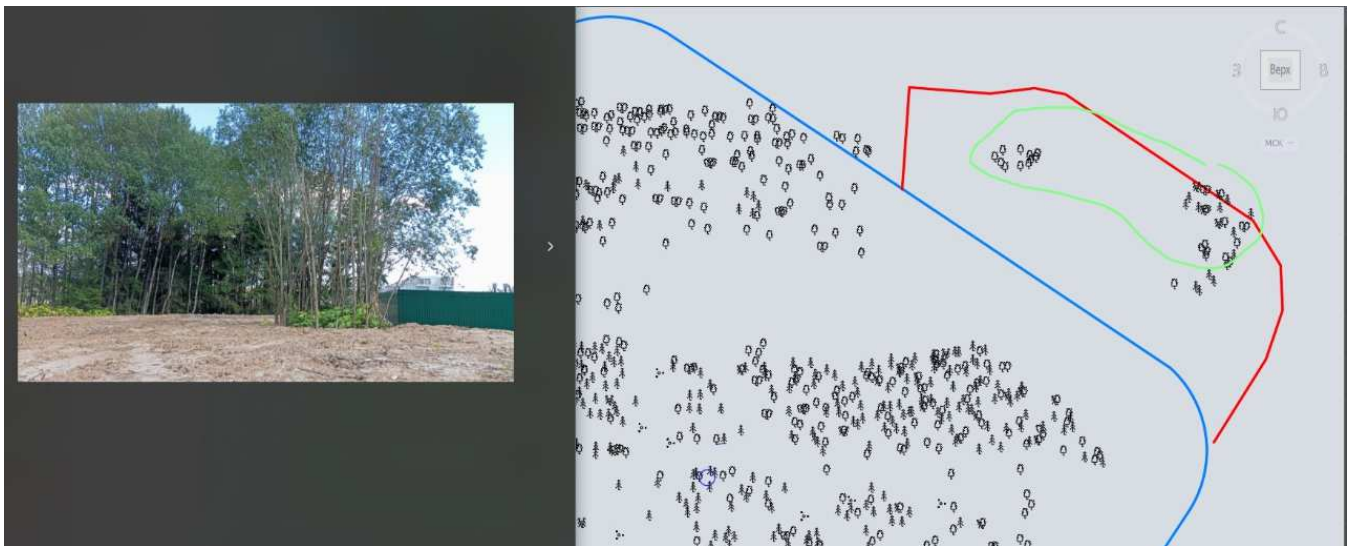


Вид на зеленые насаждения.(56.147794, 37.439655)

Инв. № подл.	Подп. и дата		Взам. инв. №	

Изм.	Кол.уч	Лист	№док	Подпись	Дата

Д208320-330739ПИР-227.0-ООСЗ.ТЧ



Вид на зеленые насаждения.(56.147794, 37.439655)



Вид на зеленые насаждения (56.147794, 37.439655)

Инв. № подл.	Подп. и дата	Взам. инв. №

Изм.	Кол.уч	Лист	№док	Подпись	Дата

Д208320-330739ПИР-227.0-ООСЗ.ТЧ

Лист
6



Инв. № подл.	Подп. и дата	Взам. инв. №

Изм.	Кол.уч	Лист	№док	Подпись	Дата

Д208320-330739ПИР-227.0-ООСЗ.ТЧ

Обозначение	Наименование	Примечание
Д208320–330739ПИР–227.0–00СЗ.ГЧ.01	Ведомость документов графической части	1 лист
Д208320–330739ПИР–227.0–00СЗ.ГЧ.02	Дендроплан совмещенный со схемой созданной плано–высотной геодезической сети. М 1:500	1 листа
Д208320–330739ПИР–227.0–00СЗ.ГЧ.03	Ведомость объемов работ по вырубке	5 листов
Д208320–330739ПИР–227.0–00СЗ.ГЧ.04	Ведомость объемов работ по расчету ущерба за рубку зеленых насаждений	3 листа

Инв. № подл.	Подп. и дата	Взам. инв. №

№ п/п	№ в ЛСР	Наименование работ	Ед. изм.	Кол-во	Ссылка на чертежи, спецификации	Формула расчета, расчет объемов и расхода материалов	Примечания
«Строительство ПС 110 кВ Ермолино с установкой двух трансформаторов напряжением 110/10 кВ мощностью 25 МВА каждый и заходов от ВЛ 110 кВ Икша- Белый Раст №3 на ПС 110 кВ Ермолино с образованием ВЛ 110 кВ Икша I - Ермолино и ВЛ 110 кВ Белый Раст - Ермолино»							
1. Подготовительные работы							
1		Удаление деревьев (сырорастущих, сухостойных и ветровальных) и корчевка пней:	шт.	3879	Д208320-330739ПИР-227.0-ООСЗ.ГЧ.03		
		Валка деревьев с корня:	шт.	3879			
		- хвойных пород (ель, сосна, туя)	шт.	1872			
		диаметр ствола до 16 см	шт.	15			
		диаметр ствола 16,1-20 см	шт.	911			
		диаметр ствола 20,1-24 см	шт.	172			
		диаметр ствола 24,1-28 см	шт.	603			
		диаметр ствола 28,1-32 см	шт.	101			
		диаметр ствола свыше 32,1 см	шт.	70			
		- мягких пород (липа, береза, осина, ива, тополь, ольха)	шт.	1927			
		диаметр ствола до 16 см	шт.	51			
		диаметр ствола 16,1-20 см	шт.	765			
		диаметр ствола 20,1-24 см	шт.	4369			
		диаметр ствола 24,1-28 см	шт.	68			
		диаметр ствола 28,1-32 см	шт.	556			
		диаметр ствола свыше 32,1 см	шт.	51			

						Д208320-330739ПИР-227.0-ООСЗ.ГЧ.03			
Изм.	Кол.уч.	Лист	№док.	Подпись	Дата	<div>Ведомость объемов работ по вырубке насаждений</div> <div> <div>Стадия</div> <div>Лист</div> <div>Листов</div> <div>П14</div> <div>  </div> </div>			
Разраб.		Антипова			27.07.25				
Проверил		Шляпников			27.07.25				
Н. контр.		Шляпников			27.07.25				

Инв. № подл.	Подп. и дата	Взам. инв. №

		- твердых пород (дуб, клен, вяз, ясень, яблоня, орех, слива, груша) и лиственницы	шт.	75			
		диаметр ствола до 16 см	шт.	10			
		диаметр ствола 16,1-20 см	шт.	45			
		диаметр ствола 20,1-24 см	шт.				
		диаметр ствола 24,1-28 см	шт.				
		диаметр ствола 28,1-32 см	шт.	10			
		диаметр ствола свыше 32,1 см	шт.	10			
		Сухостойные (остолоп) деревья	шт.	5			
		диаметр ствола до 16 см	шт.	3			
		диаметр ствола 16,1-20 см	шт.				
		диаметр ствола 20,1-24 см	шт.	2			
		Очистка территории от ветровальных деревьев	шт.	6			
		диаметр ствола до 16 см	шт.	6			
		Трелевка древесины на расстояние до 300 м трактором мощностью 79 кВт	шт.	3885			
		диаметр ствола до 20 см	шт.	1806			
		диаметр ствола до 30 см	шт.	1908			
		диаметр ствола свыше 30 см	шт.	171			
		Устройство разделочных площадок	шт.	3885			
		диаметр ствола до 16 см	шт.	85			
		диаметр ствола 16,1-20 см	шт.	1721			
		диаметр ствола 20,1-24 см	шт.	610			
		диаметр ствола 24,1-28 см	шт.	671			
		диаметр ствола 28,1-32 см	шт.	667			
		диаметр ствола свыше 32,1 см	шт.	131			
		Разделка древесины, полученной от валки деревьев	шт.	3885			
		- хвойных пород (ель, сосна, туя)	шт.	1872			
		диаметр ствола до 12 см	шт.	3			

Инв. № подл.	Подп. и дата	Взам. инв. №

		диаметр ствола 12,1-16 см	шт.	12			
		диаметр ствола 16,1-20 см	шт.	911			
		диаметр ствола 20,1-24 см	шт.	172			
		диаметр ствола 24,1-28 см	шт.	603			
		диаметр ствола 28,1-32 см	шт.	101			
		диаметр ствола свыше 32,1 см	шт.	70			
		- мягких пород (липа, береза, осина, ива, тополь, ольха)	шт.	1927			
		диаметр ствола до 12 см	шт.	5			
		диаметр ствола до 12,1-16 см	шт.	46			
		диаметр ствола 16,1-20 см	шт.	765			
		диаметр ствола 20,1-24 см	шт.	436			
		диаметр ствола 24,1-28 см	шт.	68			
		диаметр ствола 28,1-32 см	шт.	556			
		диаметр ствола свыше 32,1 см	шт.	51			
		- твердых пород (дуб, клен, вяз, ясень, яблоня, орех, слива, груша) и лиственницы	шт.	75			
		диаметр ствола до 12 см	шт.	10			
		диаметр ствола 16,1-20 см	шт.	45			
		диаметр ствола 20,1-24 см	шт.				
		диаметр ствола 24,1-28 см	шт.				
		диаметр ствола 28,1-32 см	шт.	10			
		диаметр ствола свыше 32,1 см	шт.	10			
		Сухостойные (остолоп) деревья	шт.	5			
		диаметр ствола до 12 см	шт.	3			
		диаметр ствола 12,1-16 см	шт.				
		диаметр ствола 16,1-20 см	шт.				
		диаметр ствола 20,1-24 см	шт.	2			
		диаметр ствола 24,1-28 см	шт.				
		- ветровальные деревья	шт.	6			
		диаметр ствола до 12 см	шт.	6			

Изм.	Кол.уч	Лист	№ док.	Подпись	Дата

Д208320-330739ПИР-227.0-ООСЗ.ГЧ.03

Инв. № подл.	Подп. и дата	Взам. инв. №

		Корчевка пней в грунтах естественного залегания корчевателя-собирателя на тракторе 79 кВт с перемещением пней до 20 м	шт.	3885			
		диаметр пней до 24 см	шт.	2416			
		диаметр пней до 32 см	шт.	1338			
		диаметр пней свыше 32 см	шт.	131			
		Обивка земли с выкорчеванных пней корчевателями-собирателями на тракторе 79 кВт	шт.	3885			
		диаметр пней до 24 см	шт.	2416			
		диаметр пней свыше 24 см	шт.	1469			
		Засыпка ям бульдозером мощностью 79 кВт	шт./м3	3885 1995,09			Для засыпки использовать местный грунт
		Удаление сырораствующих кустарников и поросли:	шт.	278			
		Срезка кустарника и мелколесья в грунтах естественного залегания кусторезами на тракторе 79 кВт	га	0,03			
		Корчевка кустарника и мелколесья в грунтах естественного залегания корчевателями на тракторе 79 кВт	га	0,03			
		Расчетка площадей от кустарников и мелколесья вручную	кв.м	14684,88	Исключено по замечаниям экспертизы(заказчика)		
		Сгребание выкорчеванного кустарника и мелколесья корчевателями-собирателями на тракторе 79 кВт	га	0,03			
		Вывоз и размещение порубочных остатков - ветвей, сучьев, корней и прочее на полигон и размещение на расстоянии 5 км	м3	3799,16			
			т	2849,37			
		Перемещение стволовой древесины к месту хранения	м3	3088,44			
			т	2316,33			

Изм.	Кол.уч	Лист	№ док.	Подпись	Дата

Д208320-330739ПИР-227.0-ООСЗ.ГЧ.03

Инв. № подл.	Подп. и дата	Взам. инв. №

Примечания:

Вырубить деревьев	шт.	3879
Очистка территории от ветровальных деревьев	шт.	6
Итого:	шт.	3885
Вырубить кустарник	шт.	278
Итого:	шт.	278
Самосев	кв.м	14684,88
Итого:	кв.м	14684,88

						Д208320-330739ПИР-227.0-ООСЗ.ГЧ.03	Лист
Изм.	Кол.уч	Лист	№ док.	Подпись	Дата		5

РАСЧЕТ УЩЕРБА ЗА ВЫРУБКУ ЗЕЛЕННЫХ НАСАЖДЕНИЙ

Расчет ущерба за вырубку зеленых насаждений выполнен в соответствии с Методикой расчета платы за вырубку зеленых насаждений и исчисления размера вреда, причиненного их уничтожением, повреждением, на территории Дмитровского муниципального района Московской области, утверждённой решением Совета депутатов Дмитровского муниципального района от 12.02.2015 №506/92.

Расчёт платы за разрешенную (выполняющуюся при наличии оформленного в установленном порядке разрешения) вырубку деревьев, кустарников, уничтожение естественного травяного покрова на территории Дмитровского муниципального района Московской области производится по формуле:

$$Ск = Сдв \times Кз \times Кв \times Ксост \times Км \times МРОТ, \text{ где}$$

Ск - компенсационная стоимость основных видов деревьев и кустарников, травянистых растений, естественных растительных сообществ (в расчете на 1 дерево, 1 кустарник, 1 погонный метр живой изгороди, 1 кв. метр травянистой, лесной или иной растительности);

Сдв - действительная восстановительная стоимость основных видов деревьев, кустарников, травянистой растительности, естественных растительных сообществ (в расчете на 1 дерево, 1 кустарник, 1 пог. м живой изгороди, 1 кв. м травянистой, лесной или иной растительности) (приложение N 1, таблицы N 1 и N 2);

Кз - коэффициент поправки на социально-экологическую значимость зеленых насаждений. Учитывает социальную, историко-культурную, природоохранную и рекреационную значимость зеленых насаждений и устанавливается в размере: 2 - для памятников садово-паркового искусства; 1,5 - для всех категорий особо охраняемых природных территорий (включая зеленые насаждения естественного происхождения) (в соответствии со схемой особо охраняемых природных территорий); 1 - для озелененных территорий общего пользования; 0,5 - для остальных категорий зеленых насаждений;


Кв - коэффициент поправки на водоохранную ценность зеленых насаждений. Учитывает водоохранные функции зеленых насаждений и устанавливается в размере: 2 - для деревьев и кустарников, расположенных в водоохранной зоне; травяного покрова - в прибрежной защитной полосе; 1 - для остальных категорий зеленых насаждений;

Ксост - коэффициент поправки на текущее состояние зеленых насаждений. Учитывает фактическое состояние зеленых насаждений и устанавливается в размере: 1 - хорошее; 0,5 - удовлетворительное; 0,2 - неудовлетворительное;

Км - коэффициент обеспеченности жителей городского поселения Дмитров Дмитровского муниципального района зелеными насаждениями в зависимости от местоположения. Учитывает обеспеченность жителей Дмитровского муниципального района зелеными насаждениями в зависимости от местоположения озелененных территорий и устанавливается по зонам в размере: 1 - территория в черте населенных пунктов; 0,75 - территория вне черты города и населенных пунктов;

МРОТ - установленный Администрации Дмитровского района.

Согласовано	
Взам. инв. №	
Подп. и дата	
Инв. № подл.	

	-					Д208320-330739ПИР-227.0-ООСЗ.ГЧ.04		
	-							
Изм.	Кол.уч.	Лист	№док	Подпись	Дата	Расчет ущерба за вырубку зеленых насаждений		
Разраб.		Антипова			27/07/25			
Проверил		Шляпников			27/07/25			
Н.контроль		Шляпников			27/07/2			
						Стадия	Лист	Листов
						П	1	4
						 МЕРИДИАН инженерные изыскания		

Компенсационная стоимость установлена без учета НДС.

Зеленые насаждения оценке не подлежат при повреждении деревьев и других зеленых насаждений свыше 70%, большом количестве усохших скелетных ветвей, больших механических повреждениях, плохом санитарном состоянии.

Расчет платы за разрешенную вырубку деревьев, кустарников и повреждение (уничтожение) газона или естественного травяного покрова производится отдельно для каждой группы с последующим суммированием результатов.

Хвойные породы	Лиственные древесные породы		
	Широколиственные	Мелколиственные и фруктовые	Малоценные
Ель, лиственница, пихта, сосна, туя	Акация белая, бархат амурский, вяз, дуб, каштан конский, клен (кроме ясенелистного), липа, лох, орех, ясень	Абрикос, береза, боярышник, плодовые (яблоня, слива, груша и т.д.), рябина, ива, ольха, осина, черемуха	Тополь бальзамический, Клен ясенелистный

**Действительная восстановительная стоимость
Деревьев (сдв), единицы, кратные МРОТ**

N п/п	Древесная растительность	Диаметр дерева на высоте 1,3 м			
		до 12 см	12,1-24 см	24,1-40 см	40,1 и более см
1.	Хвойные	51	58	68	96
2.	Широколиственные	49	56	66	82
3.	Мелколиственные и фруктовые	34	44	63	63
4.	Малоценные (тополь бальзамический, клен ясенелистный)	15	22	28	28
5.	Декоративные и экзотические	98	112	132	164
6.	Поросль малоценных видов древесной растительности (клен ясенелистный) диаметром менее 5 см в расчетах не учитывается	-	-	-	-

**Действительная восстановительная стоимость
Кустарников и других элементов озеленения (сдв),
Единицы, кратные МРОТ**

N п/п	Кустарники и другие элементы озеленения	Стоимость
1.	Одиночные кустарники и лианы высотой до 1 м, шт	1,4
2.	Одиночные кустарники и лианы высотой до 2 м, шт.	5,5
3.	Одиночные кустарники и лианы высотой 2-3 м, шт.	8,1
4.	Одиночные кустарники и лианы высотой до 4-5 м, шт.	10,9
5.	Экзотические кустарники, не свойственные для условий средней полосы России (падуб, магония, скумпия и др.)	22,0
6.	Однорядная живая изгородь, м	3,6
7.	Двухрядная живая изгородь, м	4,1
8.	Газон партерный, кв. м	6,0
9.	Естественный травяной покров, кв. м	5,0

Изм.	Кол.уч	Лист	№док	Подпись	Дата	Взам. инв. №	Подп. и дата	Инв. № подл.

Д208320-330739ПИР-227.0-ООСЗ.ГЧ.04

Перечетная ведомость деревьев и кустарников

«Строительство ПС 110 кВ Ермолино с установкой двух трансформаторов напряжением 110/10 кВ мощностью 25 МВА каждый и заходов от ВЛ 110 кВ Икша- Белый Раст №3 на ПС 110 кВ Ермолино с образованием ВЛ 110 кВ Икша I - Ермолино и ВЛ 110 кВ Белый Раст - Ермолино»

№ по плану	Наименование пород	Кол-во в шт. Деревьев	Кол-во в шт. Кустарников	Площадь самосева кв.м	Диаметр, см.	Возраст, лет	Высота, м.	Характеристика состояния зеленых насаждений	Заключение	Примечание
1	лещина куст		248				6	удовлетворительное	Вырубить	удовлетворительное
1	Дуб	30			20		14	удовлетворительное	Вырубить	удовлетворительное
1	Дуб	10			32		14	удовлетворительное	Вырубить	удовлетворительное
1	Дуб	10			48		16	удовлетворительное	Вырубить	удовлетворительное
1	Рябина	10			10		8	удовлетворительное	Вырубить	удовлетворительное
1	Рябина	15			18		10	удовлетворительное	Вырубить	удовлетворительное
1	Ель	700			18		14	хорошее	Вырубить	хорошее
1	Ель	600			28		14	удовлетворительное	Вырубить	удовлетворительное
1	Ель	200			20		14	удовлетворительное	Вырубить	удовлетворительное
1	Ель	150			24		14	удовлетворительное	Вырубить	удовлетворительное
1	Ель	100			30		16	удовлетворительное	Вырубить	удовлетворительное
1	Ель	50			36		16	удовлетворительное	Вырубить	удовлетворительное
1	Ель	20			40		16	удовлетворительное	Вырубить	удовлетворительное
1	Осина	200			22		12	удовлетворительное	Вырубить	удовлетворительное
1	Осина	30			32		14	удовлетворительное	Вырубить	удовлетворительное
1	Осина	200			20		14	удовлетворительное	Вырубить	удовлетворительное
1	Осина	120			18		14	удовлетворительное	Вырубить	удовлетворительное
1	Береза	500			30		18	удовлетворительное	Вырубить	удовлетворительное
1	Береза	100			24		18	удовлетворительное	Вырубить	удовлетворительное
1	Береза	120			20		16	удовлетворительное	Вырубить	удовлетворительное
1	Береза	100			18		16	удовлетворительное	Вырубить	удовлетворительное
1	Береза	30			40		18	удовлетворительное	Вырубить	удовлетворительное
1	Ива	30			22		16	удовлетворительное	Вырубить	удовлетворительное
1	Ива	10			16		12	удовлетворительное	Вырубить	удовлетворительное

1	Ива	100			20		14	удовлетворительное	Вырубить	удовлетворительное
1	Сухостой	3			12		18	сухостой	Вырубить	сухостой
1	самосев			12769,05	4		4	удовлетворительное	Вырубить	удовлетворительное
2	Ель	12			24		12	удовлетворительное	Вырубить	удовлетворительное
2	Ель	5			18		14	удовлетворительное	Вырубить	удовлетворительное
2	Ель	6			20		14	удовлетворительное	Вырубить	удовлетворительное
2	Береза	12			20		16	удовлетворительное	Вырубить	удовлетворительное
2	Ива	25			20		14	удовлетворительное	Вырубить	удовлетворительное
2	самосев			190,23	4		4	удовлетворительное	Вырубить	удовлетворительное
3	Ива	28			20		14	удовлетворительное	Вырубить	удовлетворительное
3	самосев			48,93	4		4	удовлетворительное	Вырубить	удовлетворительное
4	Ива	100			22		14	удовлетворительное	Вырубить	удовлетворительное
4	Ива	50			18		12	удовлетворительное	Вырубить	удовлетворительное
4	Ива	10			28		16	удовлетворительное	Вырубить	удовлетворительное
4	лещина куст		20				6	удовлетворительное	Вырубить	удовлетворительное
4	Береза	50			26		16	удовлетворительное	Вырубить	удовлетворительное
4	Береза	20			30		16	удовлетворительное	Вырубить	удовлетворительное
4	Береза	10			36		16	удовлетворительное	Вырубить	удовлетворительное
4	Береза	32			16		14	удовлетворительное	Вырубить	удовлетворительное
4	Ель	10			22		14	удовлетворительное	Вырубить	удовлетворительное
4	Ель	12			16		12	удовлетворительное	Вырубить	удовлетворительное
4	Ель	3			28		16	удовлетворительное	Вырубить	удовлетворительное
4	Сухостой	2			22		12	сухостой	Вырубить	сухостой
4	самосев			1676,67	4		4	удовлетворительное	Вырубить	удовлетворительное
5	Береза	8			26		18	удовлетворительное	Вырубить	удовлетворительное
6	Береза	4			20		16	удовлетворительное	Вырубить	удовлетворительное
7	Береза	3			30		14	удовлетворительное	Вырубить	удовлетворительное
8	Ива	2			12		14	удовлетворительное	Вырубить	удовлетворительное
9	лещина куст		6				6	удовлетворительное	Вырубить	удовлетворительное
10	Береза	2			18		12	удовлетворительное	Вырубить	удовлетворительное
11	Ива	3			18		12	удовлетворительное	Вырубить	удовлетворительное
12	Береза	1			18		18	удовлетворительное	Вырубить	удовлетворительное
13	Ива	2			30		14	удовлетворительное	Вырубить	удовлетворительное
14	Ива	3			24		12	удовлетворительное	Вырубить	удовлетворительное
15	Ива	3			24		12	удовлетворительное	Вырубить	удовлетворительное
16	Ива	2			8		8	удовлетворительное	Вырубить	удовлетворительное
16	Осина	1			6		6	удовлетворительное	Вырубить	удовлетворительное

16	Осина	1			40		14	удовлетворительное	Вырубить	удовлетворительное
16	Ветровал	6			12		10	ветровал	очистка территории	ветровал
16	Осина	10			40		18	удовлетворительное	Вырубить	удовлетворительное
16	Ель	1			30		14	удовлетворительное	Вырубить	удовлетворительное
16	лещина куст		4				6	удовлетворительное	Вырубить	удовлетворительное
16	Ель	2			6		4	удовлетворительное	Вырубить	удовлетворительное
16	Береза	1			30		16	удовлетворительное	Вырубить	удовлетворительное
16	Береза	4			16		12	удовлетворительное	Вырубить	удовлетворительное
16	Ель	1			4		2	удовлетворительное	Вырубить	удовлетворительное
Итого:		3885	278	14684,88						
Сохранить										
Пересадить										
Очистка территории		6								
Корчевка										
Вырубить		3879	278	14684,88						
в т.ч.										
хорошее		700								
хорошее, водоохранная зона										
удовлетворительное		3174	278							
сухостой		5								
аварийное										
самосев лиственных пород										
самосев хвойных пород										

Процентное соотношение деревьев : в хорошем-18%; в удовлетворительном -81,87%; сухостойные -0,13%

Дендролог:

Чупрова

Руководитель группы:

Шляпников

Дата: 28.07.25



АДМИНИСТРАЦИЯ ДМИТРОВСКОГО МУНИЦИПАЛЬНОГО ОКРУГА МОСКОВСКОЙ ОБЛАСТИ

ул. Советская, дом 2, Дмитров, Московская область, 141800

Тел. +7(49622)1-98-05 e-mail: dmit@mosreg.ru

13.11.2025 № 20552/08-34

На № _____ от _____

Директору по строительству
высоковольтных объектов
ПАО «Россети Московский
регион»
А.С. Зиновьеву

Уважаемый Алексей Сергеевич!

В ответ на вх. № 109-01ЭП-4901 от 06.11.2025 по реализации строительства объекта электросетевого хозяйства по титулу: «Строительства ПС 110кВ Ермолино с установкой двух трансформаторов напряжением 110/10 кВ мощностью 25 МВА каждый и заходов от ВЛ 110 кВ Икша-Белый Раст №3 на ПС 110 кВ Ермолино с образованием ВЛ 110 кВ Икша 1 – Ермолино и ВЛ 110 кВ Белый Раст- Ермолино», сообщаю следующее.

Административно-техническим отделом МКУ «ЖКХ и благоустройство» согласован расчет компенсационной стоимости на основании представленной перечетной ведомости на общую сумму 12 021 604,00 (двенадцать миллионов двадцать одна тысяча шестьсот четыре) рубля.

После согласования проектной документации, необходимо направить в адрес Администрации Дмитровского муниципального округа Московской области карточку предприятия для выставления суммы компенсации за вырубку зеленых насаждений.

Первый Заместитель Главы
Дмитровского муниципального округа
Московской области



Е.С. Тертышников

Агаев Т.Д.
Исп. Е.В. Рыжкова
тел. 8-496-221-98-05 доб. 1396

Лист согласования к документу № 20552/08-34 от 13.11.2025. В ответ на № 109-01ЭП-4901 (06.11.2025)
Инициатор согласования: Рыжкова Е. В. ведущий инспектор АДМИНИСТРАЦИЯ ДМИТРОВСКОГО МУНИЦИПАЛЬНОГО ОКРУГА МОСКОВСКОЙ ОБЛАСТИ 34
Согласование инициировано: 13.11.2025 17:10
Краткое содержание: О вырубке зеленых насаждений ПС Ермолино

ЛИСТ СОГЛАСОВАНИЯ			Тип согласования: последовательное	
№	ФИО	Срок согласования	Результат согласования	Комментарии
Этап: Этап 1 Тип согласования: последовательное				
1	Агаев Т.Д		ЭП Согласовано 13.11.2025 17:37	-
Тип согласования: последовательное				
2	Тертышников Е.С.		ЭП Подписано 13.11.2025 18:01	-



Директору по строительству
высоковольтных объектов
ПАО "Россети Московский регион"
А.С. Зиновьеву

АО «Особая экономическая зона технико--
внедренческого типа «Дубна» д.4, ул.
Программистов, г. Дубна, РФ, 141983
тел/факс:
+7 (496) 219-04-61 www.oezdubna.ru,
oez@oezdubna.ru
ОКПО 96350414, ОГРН 1 06501 0023440
ИНН 5010034054, КПП501001001

08.12.2025 № 56-20/5275
На № _____ от _____

О согласовании трассы НВК ПС 110 кВ Ермолино

Уважаемый Алексей Сергеевич!

АО «ОЭЗ ТВТ «Дубна» согласовывает трассу прохождения внеплощадочных сетей НВК от ПС Ермолино по объекту: «Строительство ПС 110 кВ Ермолино с установкой двух трансформаторов напряжением 110/10 кВ мощностью 25 МВА каждый и заходов от ВЛ 110 кВ Икша -Белый Раст № 3 на ПС 110 кВ Ермолино с образованием ВЛ 110 кВ Икша 1 - Ермолино и ВЛ 110 кВ Белый Раст – Ермолино», расположенную в границах земельных участков индустриального парка «Дмитров» и подтверждает фактическое отсутствие древесно-кустарниковой растительности (ДКР) на участке прохождения проектируемых сетей НВК согласно прилагаемого плана, на основании контракта между АО «ОЭЗ ТВТ «Дубна» и ПАО «Россети Московский регион» №ИА-24-302-2073 6(208320) от 27.06.2024г.

Приложение:

1. План ВС НВК Ермолино .pdf.

С уважением,
Заместитель генерального директора
по строительству индустриальных парков

П.В. Грек